

**ASSOCIAZIONE CULTURALE ONLUS  
"MAGNA GRECIA LUCANA"  
TORINO**

**COMUNE DI TURSI  
(Provincia di Matera)**

*Settima Edizione*

**CONCORSO POESIA  
IN  
LINGUA DIALETTALE  
"ALBINO PIERRO"**

**SEZIONI A TEMA LIBERO**

**SEZIONE A** – Poesia singola  
Una poesia a tema libero (max 25 versi)

**SEZIONE B** – Silloge di 5 poesie

**SEZIONE C** – Libro di poesia edito o inedito

**SEZIONE D** – Poesia dell'immagine  
Disegni (formato A4) o foto (10x15 cm.)  
Abbinati a una poesia (max 25 versi)

POSSONO PARTECIPARE  
ANCHE LE SCUOLE

**Con il patrocinio:**



**RISTORANTE**



**Borgo Antico Rabatana  
Via Manzoni  
Tursi**

**Regione Basilicata - Regione Piemonte  
Provincia di Potenza - Provincia di Matera  
Provincia di Torino  
Città di Torino - Comune di Tursi**

**TURSI  
(Provincia di Matera)**

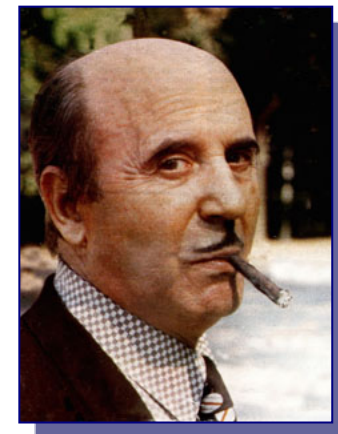
**GIOVEDÌ 4 AGOSTO 2011**

**ASSOCIAZIONE CULTURALE ONLUS  
"MAGNA GRECIA LUCANA"  
TORINO**

**COMUNE DI TURSI  
(Provincia di Matera)**

*Settima Edizione*

**CONCORSO POESIA  
IN  
LINGUA DIALETTALE  
"ALBINO PIERRO"**



**TURSI  
(Provincia di Matera)**

**GIOVEDÌ 4 AGOSTO 2011**

# ASSOCIAZIONE CULTURALE ONLUS "MAGNA GRECIA LUCANA" TORINO

Settima Edizione

## CONCORSO DI POESIA IN LINGUA DIALETTALE

TURSI

Giovedì 4 Agosto 2011

### REGOLAMENTO

1. La partecipazione è aperta a tutti gli scrittori che devono partecipare con opere in lingua dialettale.
2. Tutte le opere devono essere inviate in tre copie su carta; i dattiloscritti devono essere chiaramente leggibili. Le opere inviate al concorso non saranno restituite. La silloge deve essere fascicolata e titolata.
3. Le opere devono essere anonime. Per consentire l'identificazione degli autori delle opere premiate, solo una delle tre copie in carta deve essere firmata, completa di nome, cognome, data di nascita (solo per i minori di 25 anni che vengono inseriti nella categoria giovani), indirizzo, numero di telefono, e-mail, titolo dell'opera, il tutto deve essere chiusa in busta.
4. La partecipazione al concorso comporta l'accettazione di tutte le norme riportate nel regolamento.
5. La segreteria del concorso comunicherà l'esito del concorso soltanto ai vincitori e ai finalisti.

6. I nomi dei componenti della Giuria, il cui giudizio è insindacabile e inappellabile, saranno comunicati al momento della premiazione.
7. Tutti gli elaborati, unitamente alla quota d'iscrizione di 30 Euro per ciascuna sezione a cui si partecipa, in contanti, o vaglia postale, devono essere inviati entro

**SABATO 18 GIUGNO 2011**

al seguente indirizzo:

**Associazione Culturale Onlus  
"Magna Grecia Lucana"**  
Via Valdellatorre n°101  
10149 Torino

8. L'organizzazione non assume nessuna responsabilità per disguidi o inadempienze delle poste.
9. L'invito a partecipare al concorso e alla cerimonia di premiazione non impegna l'organizzazione ad obblighi di qualsiasi genere nei confronti dei concorrenti.
10. I premi verranno consegnati ai premiati

durante la cerimonia di premiazione.

Coloro che non potranno essere presenti, potranno delegare al ritiro con autorizzazione scritta o richiedere la spedizione a casa inviando 15 euro. Il premio sarà spedito entro 4 mesi.

**La cerimonia di premiazione**

**si svolgerà a**

**TURSI**

(Provincia di Matera)

**Giovedì 4 Agosto 2011**

11. In base alla legge 675/96 si comunica che gli indirizzi dei partecipanti al premio vengono usati solo per comunicazioni riguardanti il concorso e l'associazione.
12. Il comitato organizzativo si riserva di apportare al presente regolamento tutte le variazioni necessarie da cause di forza maggiore.
13. Le opere dei partecipanti alla sezione E, saranno raccolte e alla decima edizione sarà premiata l'opera più votata.

### Per informazioni e comunicazioni:

Associazione Culturale Onlus "Magna Grecia Lucana" - Via Valdellatorre n°101 - Cap. 10149 Torino - Tel./Fax 011.4559994 - Cell. 347.4484813, E-mail: [magnagrecialucana@libero.it](mailto:magnagrecialucana@libero.it)  
Ristorante "Palazzo dei Poeti" di Tursi - Tel. 0835.532631 - Fax. 0835.532325 - Sito Internet [www.palazzodeipoeti.com](http://www.palazzodeipoeti.com) - Sito Internet [www.basilicatanet.com](http://www.basilicatanet.com) - Sito Internet [www.montescaglioso.net](http://www.montescaglioso.net)  
Sito Internet [www.lascaletta.net](http://www.lascaletta.net) - Sito Internet [www.atpbasilicata.it](http://www.atpbasilicata.it) - Sito Internet [www.adecom.it](http://www.adecom.it)